



Mejoras a Neptune Road

Desde Partin Settlement Road a US 192

Septiembre 2018

Volumen 1 de 4

El Condado de Osceola está evaluando mejorar Neptune Road. Este Estudio de Desarrollo de Proyecto y Medio Ambiente (PD&E) evaluará varias alternativas de mejoras y su impacto social, cultural, natural y físico.

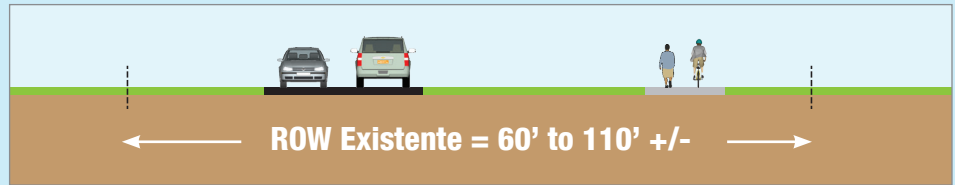
La participación del público es una parte muy importante del proceso del estudio y todos los comentarios recibidos se tomarán en consideración para desarrollar la alternativa preferida para Neptune Road.



Partin Settlement Road hacia Old Canoe Creek Road

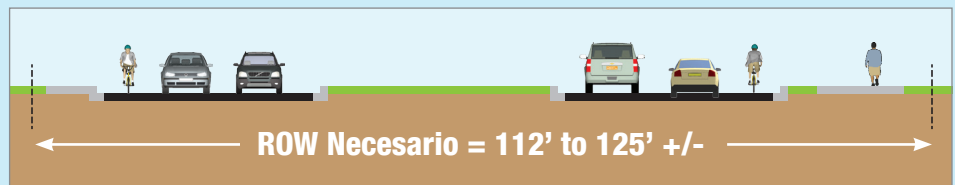
Condiciones Existentes:

2-carriles con una acera multi-usos de 10 pies a un extremo. Derecho de vía (ROW, en inglés) generalmente varía entre 60 a 110 pies.



Posibles Mejoras:

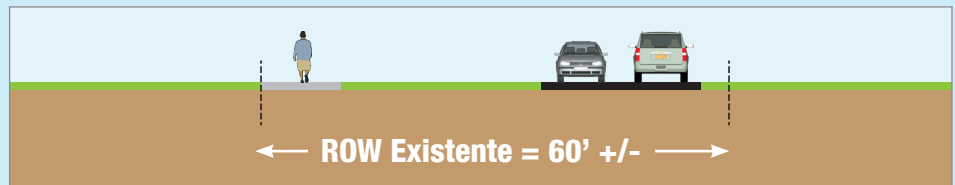
4 carriles con terraplén elevado, carril de bicicletas de 7 pies, acera multi usos de 12 pies en un lado y una acera de 5 pies al otro lado. Dependiendo del resultado de este estudio, estas mejoras pueden necesitar aproximadamente de 112 a 125 pies.



Old Canoe Creek Road hacia US 192

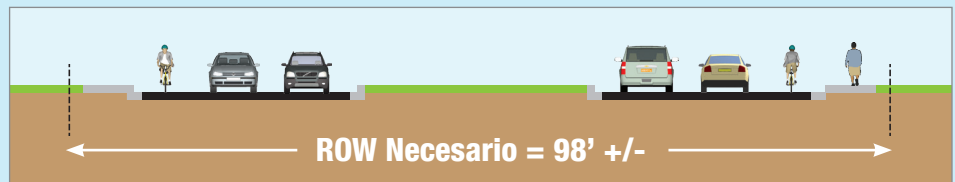
Condiciones Existentes:

2 carriles con una acera de 8 pies en un extremo. Derecho de vía existente es generalmente 60 pies.



Posibles Mejoras:

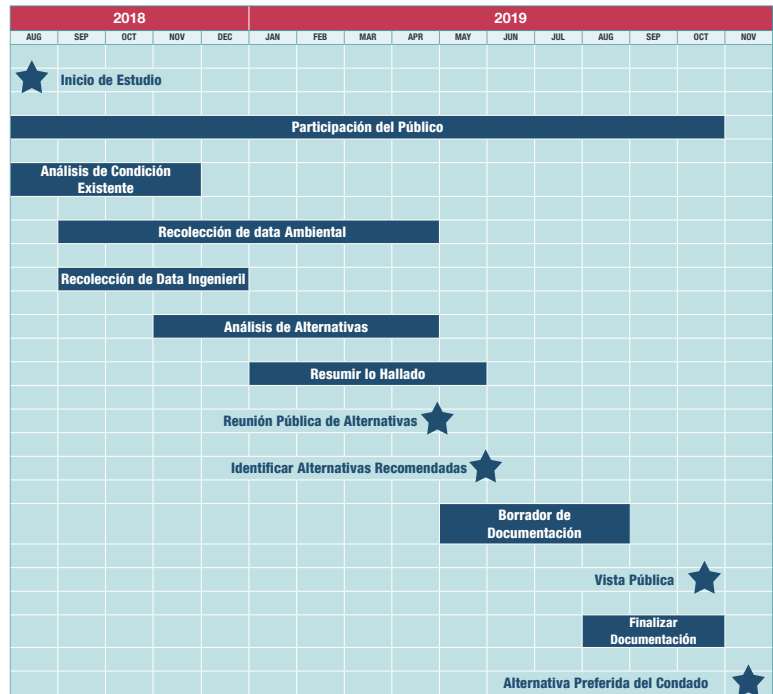
4 carriles con terraplén elevado, carriles de bicicleta de 7 pies, y aceras de 5 pies. Estas mejoras necesitarán aproximadamente 98 pies de ROW.



ImproveNeptuneRoad.com

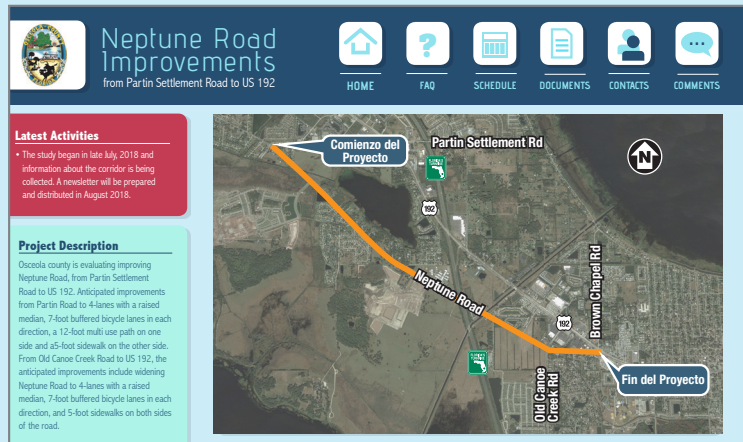
El estudio comenzó en agosto del 2018 y se espera tome unos 17 meses en terminar. Mientras que los comentarios del público pueden ser recibidos en cualquier momento, la opinión del público será solicitada en las siguientes reuniones: Reunión de Alternativas (se espera ocurra en la primavera del 2019) y en la Vista Pública (se espera ocurra en el otoño del 2019). Los avisos de estas reuniones se harán llegar por correo a las propiedades y dueños localizados dentro de 300 pies del área impactada y de igual manera al público que solicite información como parte del proceso de la participación pública.

Los comentarios y solicitudes de notificaciones de las reuniones pueden ser sometidos a través de la página web del proyecto o a los correos electrónicos de los gerentes de proyectos mostrados abajo.



Página Web: ImproveNeptuneRoad.com

Una página web fue creada en la cual puede encontrar las actividades más recientes del estudio, ver contestaciones a las preguntas más frecuentes, el itinerario actual del estudio, observar y descargar documentos disponibles del proyecto, ver la información de contacto o someter comentarios. Esta página se estará actualizando durante el transcurso del proyecto y será el mejor lugar para obtener información sobre el mismo.



Información de Contacto

Por favor contáctenos si usted tiene alguna pregunta, necesita más información o le gustaría que hablemos en su grupo comunitario o en la reunión de la Asociación de Propietarios (Homeowner's Association).

Joshua DeVries, AICP
Gerente de Proyecto del Condado
 Departamento de Transportación y Transito del Condado de Osceola
 1 Courthouse Square, Suite 3100
 Kissimmee, FL 34741
 Phone: 407-742-7813
 Joshua.DeVries@Osceola.org

Clif Tate, PE
Gerente de Proyecto del Consultor
 Kimley-Horn and Associates, Inc.
 189 S. Orange Ave., Suite 1000
 Orlando, FL 32801
 Phone: 407-898-1511
 Clif.Tate@Kimley-Horn.com